



Avec le SNUipp-FSU,  
renforcer le pouvoir d'agir enseignant

Changeons l'école, votons !  

# COLLOQUE « Reprenons la main! »

## Organisé par le SNUipp-FSU 54

**Vendredi 25 janvier**

de 9h à 16h

à l'ESPE de Maxéville

Salle des conférences

**LECTURE et sens des  
apprentissages**

**Avec Yvonne Chenouf**

*Membre de l'Association Française de Lecture, ancienne professeure d'IUFM, et spécialiste de la littérature jeunesse.*

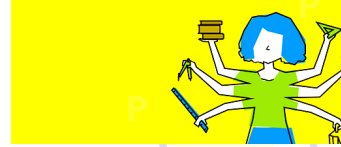


**ANALYSES ET PERSPECTIVES,  
point sur le nouveau  
management à l'école**

**Avec Emmanuel Degritot de  
l'équipe nationale du SNUipp-  
FSU et les militants  
départementaux.**

**PROGRAMMES,  
COMPREHENSION,  
EVALUATIONS**

**Avec Sylvie Plane**  
*professeure émérite de  
sciences du langage, vice  
présidente du CSP lors de  
l'élaboration des  
programmes 2015.*



Avec le SNUipp-FSU,  
renforcer le pouvoir d'agir enseignant

Changeons l'école, votons !  

# COLLOQUE « Reprenons la main! »

## Organisé par le SNUipp-FSU 54

**Vendredi 25 janvier**

de 9h à 16h

à l'ESPE de Maxéville

Salle des conférences

**LECTURE et sens des  
apprentissages**

**Avec Yvonne Chenouf**

*Membre de l'Association Française de Lecture, ancienne professeure d'IUFM, et spécialiste de la littérature jeunesse.*



**ANALYSES ET PERSPECTIVES,  
point sur le nouveau  
management à l'école**

**Avec Emmanuel Degritot de  
l'équipe nationale du SNUipp-  
FSU et les militants  
départementaux.**

**PROGRAMMES,  
COMPREHENSION,  
EVALUATIONS**

**Avec Sylvie Plane**  
*professeure émérite de  
sciences du langage, vice  
présidente du CSP lors de  
l'élaboration des  
programmes 2015.*



Pour participer :

- demande d'autorisation d'absence exceptionnelle + lettre de demande à l'IA sous couvert de l'EN **avant le 25 décembre**
- Inscription auprès du SNUipp FSU 54 indispensable

Modèle de lettre et formulaire d'inscription sur le site [54.snuipp.fr](http://54.snuipp.fr)



Pour participer :

- demande d'autorisation d'absence exceptionnelle + lettre de demande à l'IA sous couvert de l'EN **avant le 25 décembre**
- Inscription auprès du SNUipp FSU 54 indispensable

Modèle de lettre et formulaire d'inscription sur le site [54.snuipp.fr](http://54.snuipp.fr)

